

金山町

地域防災計画

(資 料 編)

金山町防災会議

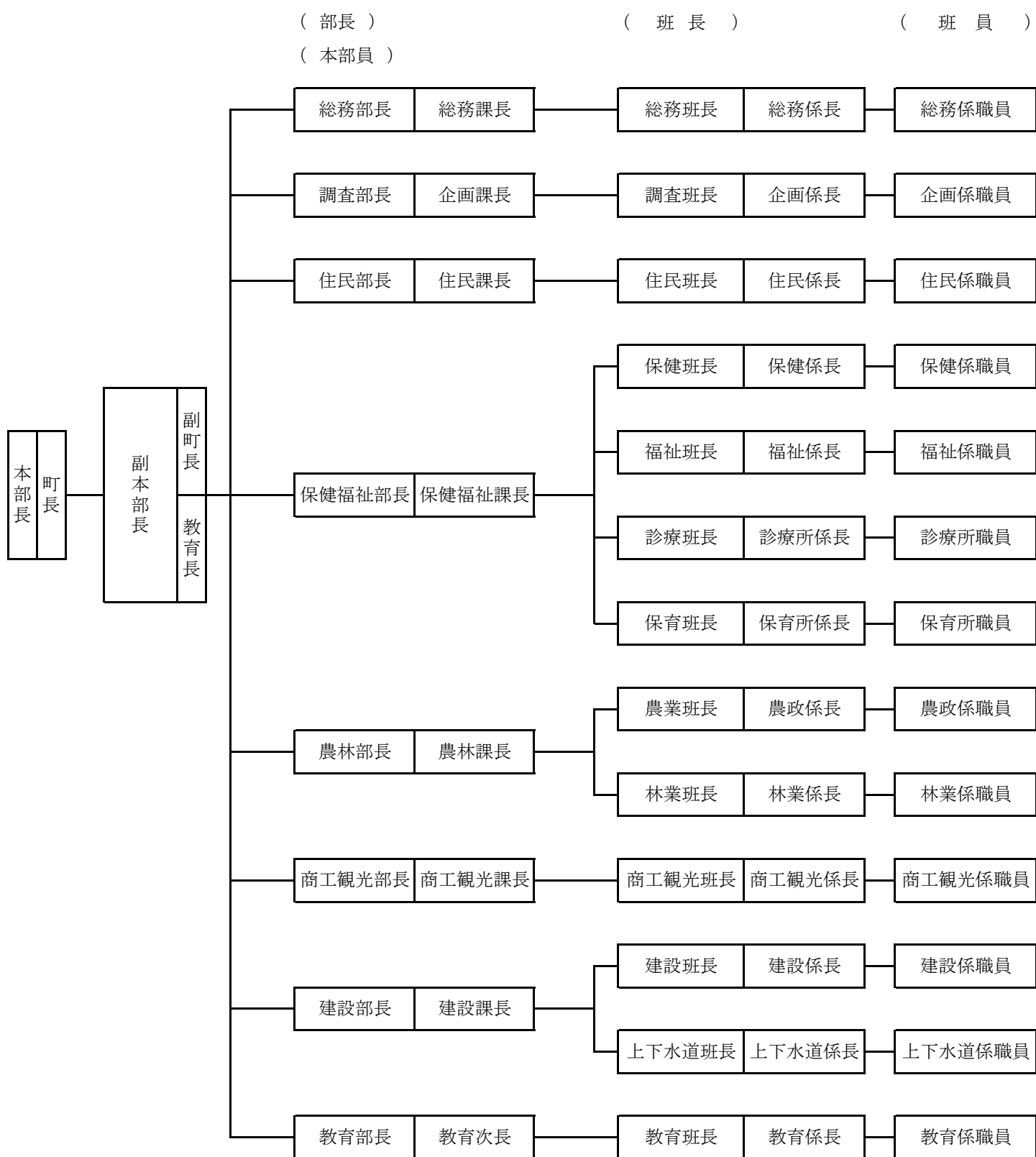
資 料 編 目 次

第 1 資 料

1. 金山町災害対策本部組織編成表	1
2. 金山町災害対策本部 各部・各班の人員数の明細	2
3. 金山町災害対策本部 事務分掌表	3
4. 消防組織編成表	5
5. 非常通信連絡先一覧表	6
6. 金山町役場関係災害時優先 F A X 番号表	7
7. 注意報・警報発表の基準	8
8. 金山町の主な河川	10
9. 重要水防区域	11
10. 土石流危険区域	12
11. 急傾斜地崩壊危険区域	14
12. 地滑り危険区域	15
13. 砂防指定地	16
14. 雪崩危険箇所	17
15. 避難所及び避難場所一覧	18
16. 医療機関等一覧	19
17. 要配慮者利用施設一覧	20
18. 自動体外式除細動器（A E D）設置場所一覧	21
19. 臨時ヘリポート調書	22
20. 町有消毒用機材器具一覧	22
21. 簡易水道施設等の給水能力一覧	23
22. 防災備蓄倉庫資材一覧	24
23. 金山町防災会議委員名簿	30
24. 協定名一覧	31

第2 様式

1. 被害状況報告書（様式1～7）	32
2. 避難状況調	39
3. 避難所収容者名簿	39
4. 避難所収容台帳	39
5. 避難所設備及び収容状況	40
6. 避難所用物品受払簿	40
7. 避難所開設用地及び器物借用簿	40
8. 救護班編成及び活動記録	41
9. 医薬品衛生材料受払簿	41
10. 医療班出動編成表	41
11. 病院診療所医療実施状況	42
12. 救護班診療記録	42
13. 助産台帳	42
14. 飲料水供給記録簿	42
15. 炊き出し受給者名簿	43
16. 食料品現品給与簿	43
17. 食品受払簿	43
18. 世帯構成員別被害状況	44
19. 救助物資購入（分配）計画表	44
20. 救助物資割当簿	45
21. 救助物資受払簿	45
22. 輸送記録簿	45
23. 障害物除去該当者調	46
24. 障害物除去該当者選考調書	46
25. 障害物除去実施状況記録簿	46
26. 死体搜索状況記録簿	47
27. 死体処理台帳	47
28. 埋葬台帳	47
29. 応急仮設住宅入居該当者調	48
30. 応急仮設住宅入居者台帳	48
31. 住宅応急修理記録簿	48
32. 住宅応急修理該当者調	49
33. 学用品交付簿	49



資 料 2

各部、各班の人員数の明細

(令和7年6月1日現在)

部名(部長)	班名(班長)	係員	事務的職員			技術的職員			計			備考
			男	女	計	男	女	計	男	女	計	
総務部 (総務課長)	総務班 (総務係長)	総務係職員	6	1	7	0	0	0	6	1	7	
調査部 (企画課長)	調査班 (企画係長)	企画係職員	4	1	5	0	0	0	4	1	5	振興センター含む
住民部 (住民課長)	住民班 (住民係長)	住民係職員	5	0	5	0	0	0	5	0	5	横田出張所含む
保健福祉部 (保健福祉課長)	保健班 (保健係長)	保健係職員	1	1	2	0	3	3	1	4	5	
	福祉班 (福祉係長)	福祉係職員	2	1	3	0	0	0	2	1	3	
	診療班 (診療所係長)	診療所職員	1	0	1	1	3	4	2	3	5	
	保育班 (保育所係長)	保育所職員	0	0	0	1	4	5	1	4	5	
農林部 (農林課長)	農業班 (農政係長)	農政係職員	3	0	3	0	0	0	3	0	3	
	林業班 (林業係長)	林業係職員	2	0	2	0	0	0	2	0	2	
商工観光部 (商工観光課長)	商工観光班 (商工観光係長)	商工観光係職員	3	0	3	0	0	0	3	0	3	
建設部 (建設課長)	建設班 (建設係長)	建設係職員	3	0	3	0	0	0	3	0	3	
	上下水道班 (上下水道係長)	上下水道係職員	3	0	3	1	0	1	4	0	4	
教育部 (教育次長)	教育班 (教育係長)	教育係職員	1	3	4	0	0	0	1	3	4	
合計			34	7	41	3	10	13	37	17	54	

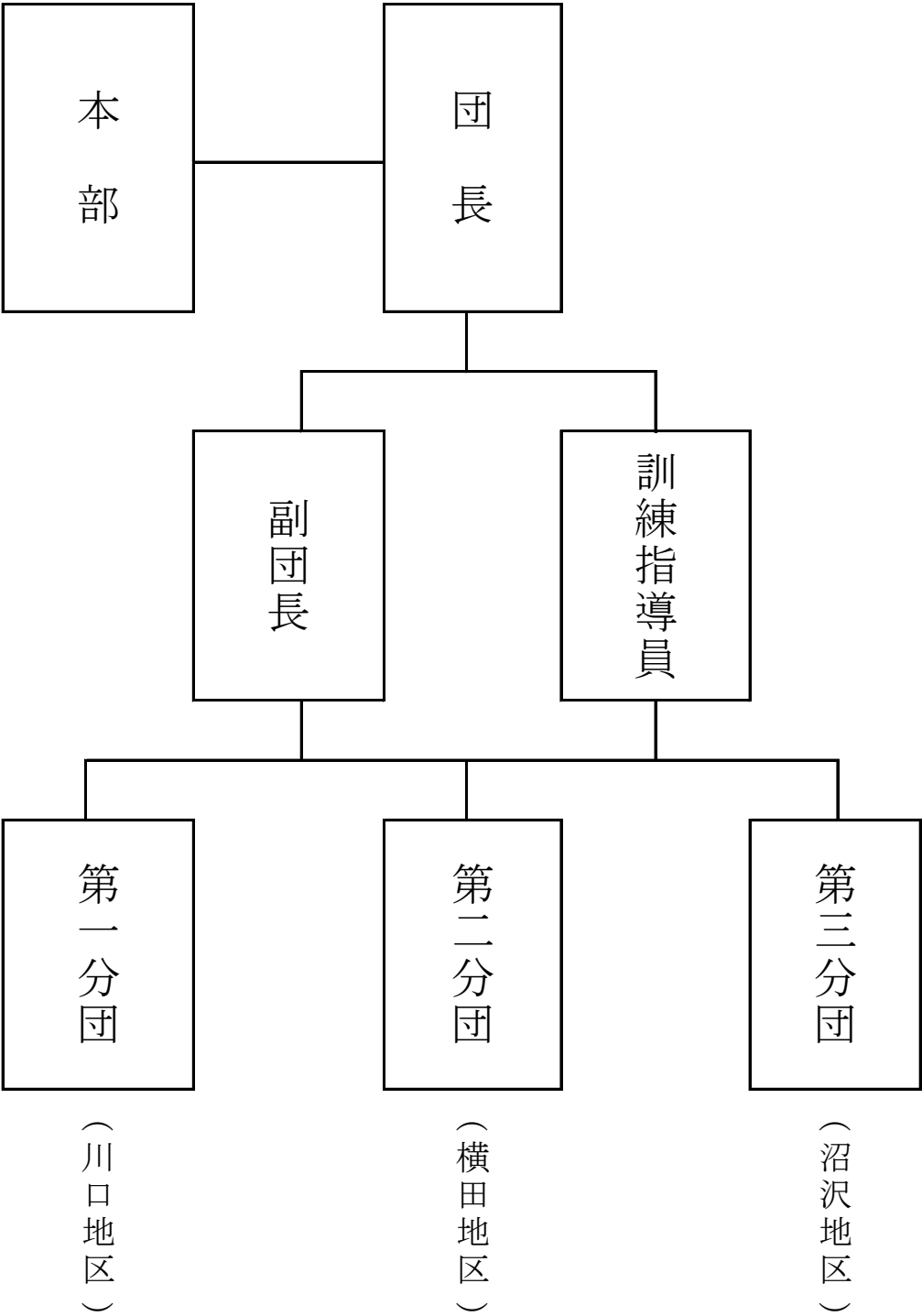
※部長以上含めない、班長以下を人数に計上

※再任用職員、任期付職員、会計年度任用職員は除く。

部名(部長)	班名(班長)	分 掌 事 務
総務部 部長 (総務課長)	総務班 班長 (総務係長)	1. 対策本部の庶務に関する事 2. 防災会議に関する事 3. 消防機関等町内系統機関との連絡調整に関する事。 4. 自衛隊の要請に関する事。 5. 国県その他関係団体等に対する報告、連絡調整に関する事。 6. 総合的な災害対策の樹立に関する事。 7. 職員の非常招集および人事管理に関する事。 8. 一般町民の応援要請及び労務管理に関する事。 9. 公用車の安全と災害時の確保に関する事。 10. 輸送車の確保、配車及び運行に関する事 11. 災害対策費の予算措置に関する事。 12. 町有財産の保安全管理に関する事。 13. 被災情報等の総合的な整理・保管に関する事。 14. 情報の伝達及び発信に関する事。 15. 災害救助法の適用に関する事。 16. その他、他の班に属さない事項に関する事。
調査部 部長 (企画課長)	調査班 班長 (企画係長)	1. 被災情報等の収集に関する事。 2. 写真の撮影及び記録の収集、統計に関する事。 3. 住家の被害認定調査に関する事。 4. 罹災証明書及び被災証明書の発行に関する事。 5. 被災者生活再建支援金の支給に関する事。
住民部 部長 (住民課長)	住民班 班長 (住民係長)	1. 避難所及び避難場所の運営並びに人員管理に関する事。 2. 被災者台帳の作成に関する事。 3. 義援金の配分に関する事。 4. 租税の徴収猶予・減免等の措置に関する事。 5. 課税資料の収集整理に関する事。
保健福祉部 部長 (保健福祉課長)	保健班 班長 (保健係長)	1. 住民の健康管理及びメンタルヘルスケアに関する事。 2. 罹災地における防疫措置に関する事。 3. 環境衛生及び食品衛生に関する事。 4. 医薬品その他衛生資材等の確保と配分に関する事。 5. 医療機関の調査連絡に関する事。 6. 災害廃棄物の処理に関する事。 7. その他保健に関する事。
	福祉班 班長 (福祉係長)	1. 要配慮者の避難に関する事。 2. 災害弔慰金の支給および援護資金等の貸付に関する事。 3. 罹災者の支援・相談に関する事。 4. 罹災者の厚生及び援護措置に関する事。 5. 高齢者世帯等の除排雪に関する事。 6. その他援護・福祉に関する事。
	診療班 班長 (診療所係長)	1. 罹災地における応急医療及び助産に関する事。 2. 入院患者及び外来患者の救護措置に関する事。 3. 医療機関の被害調査及び応急対策に関する事。
	保育班 班長 (保育所係長)	1. 保育施設の被害調査および応急対策に関する事。 2. 保育児の避難対策及び措置に関する事。 3. その他保育所の災害対策に関する事。

部名(部長)	班名(班長)	分 掌 事 務
農林部 部長 (農林課長)	農業班 班長 (農政係長)	<ol style="list-style-type: none"> 1. 非常食料品の確保及び供給に関する事。 2. 主要食料の確保及び配給に関する事。 3. 農地及び農業用施設の被害の調査及び応急対応に関する事。 4. 農作物の技術対策又は応急資材の確保に関する事。 5. 被害農家の経営自立対策に関する事。
	林業班 班長 (林業係長)	<ol style="list-style-type: none"> 1. 森林、林道施設、治山施設、林産物生産施設等の被害の調査及び応急対応に関する事。 2. 水産業施設等の被害の調査及び応急対応に関する事。 3. 林産物及び水産物の技術対策又は応急資材の確保に関する事。 4. 被害林家及び被害漁業者の経営自立対策に関する事。
商工観光部 部長 (商工観光課長)	商工観光班 班長 (商工観光係長)	<ol style="list-style-type: none"> 1. 被服、寝具、日用品、炊事用具、燃料等の生活必需品等の供給、調達及び配分に関する事。 2. 商工業関係の被害調査及び応急対策に関する事。 3. 観光業者の被害調査及び応急対策に関する事。 4. 観光客の対策に関する事。 5. 観光施設の被害調査及び応急対策に関する事。 6. その他応急経済対策に関する事。
建設部 部長 (建設課長)	建設班 班長 (建設係長)	<ol style="list-style-type: none"> 1. 道路、河川、橋梁、その他公共土木施設の被害の調査及び応急復旧に関する事。 2. 農道、林道施設及び治山施設の応急復旧に関する事。 3. 交通通信不能箇所の調査及びその確保並びに危害予防に関する事。 4. 水防応急対策の計画及び調査に関する事。 5. 災害対策用資材、物品の調達及び斡旋に関する事。 6. 資材の需給調整に関する事。 7. 応急住宅に関する事。 8. 道路等の除雪に関する事。
	上下水道班 班長 (上下水道係長)	<ol style="list-style-type: none"> 1. 飲料水の確保に関する事。 2. 水道施設等の被害の調査及び応急復旧に関する事。 3. 下水道施設等の被害の調査及び応急復旧に関する事。 4. その他上水道に関する事。
教育部 部長 (教育次長)	教育班 班長 (教育係長)	<ol style="list-style-type: none"> 1. 学校施設の被害調査及び応急対策に関する事。 2. 被害地の学用品等の調整に関する事。 3. 学校の避難対策及び措置に関する事。 4. 罹災児童及び生徒に対する援護対策に関する事。 5. 文化財及び社会教育施設の措置に関する事。 6. 社会体育施設の保全に関する事。 7. その他教育施設の災害予防対策及び連絡調整に関する事。

機関名



機 関 名	所 在 地	電 話 番 号
金 山 町 役 場	金山町大字川口字谷地393	0241(54)5111
会 津 坂 下 消 防 署 金 山 出 張 所	〃 中川字大田面1482-2	0241(55)3100
会 津 坂 下 警 察 署 金 山 駐 在 所	〃 川口字谷地381-1	0241(54)2054
会 津 坂 下 警 察 署 横 田 駐 在 所	〃 横田字上原1233-1	0241(56)4110
東 北 電 力 株 式 会 社 会 津 若 松 電 力 セ ン タ ー	会津若松市東栄町3番38号	0120(175)366
会 津 若 松 建 設 事 務 所	会津若松市追手町7-5	0242(29)5408
東 日 本 旅 客 鉄 道 株 式 会 社 会 津 坂 下 駅	河沼郡会津坂下町字五反田1270	0242(82)3972
川 口 郵 便 局	〃 川口字森ノ上508-1	0241(54)2800
横 田 郵 便 局	〃 横田字居平638-1	0241(56)4300
中 川 郵 便 局	〃 中川字上居平964-2	0241(55)3300
会 津 坂 下 警 察 署	河沼郡会津坂下町字館ノ下151	0242(83)3451
会 津 若 松 地 方 喜 多 方 地 方 消 防 指 令 セ ン タ ー	会津若松市北会津町中荒井字諏訪前11	0242(59)1420
会 津 地 方 振 興 局	会津若松市追手町7-5	0242(29)5295
NTT東日本福島会津店	会津若松市栄町2-4	0242(39)5810
宮 下 土 木 事 務 所	大沼郡三島町大字宮下字水尻1108	0241(52)2311
北 陸 地 方 整 備 局 阿 賀 川 河 川 事 務 所	会津若松市表町2-70	0242(26)6441
郡 山 国 道 事 務 所 会 津 若 松 出 張 所	会津若松市町北町大字始字北台105	0242(23)1241

機 関 名	F A X 番 号	備 考
金 山 町 役 場 総 務 課	0241-54-2117	
〃 総 務 課 (防 災)	54-2344	
〃 住 民 課	54-2118	
〃 保 健 福 祉 課		
〃 商 工 観 光 課	54-5335	
〃 農 林 課		
〃 建 設 課	54-2600	
教 育 委 員 会	54-5377	
議 会 事 務 局	54-5345	
横 田 出 張 所	56-4113	
金 山 中 学 校	54-2254	
か ね や ま 小 学 校	53-5633	
川 口 保 育 所	42-7731	
横 田 保 育 所	42-7922	
金 山 町 国 保 診 療 所	54-2033	
金 山 町 社 会 福 祉 協 議 会	55-3412	

(1)注 意 報

令和7年5月29日現在

大 雨	表面雨量 指数基準(※1)	6	融 雪		融雪により被害が 予想される場合
	土壌雨量 指数基準(※2)	83	濃 霧		視程100m以下
	記録的短時間 大雨情報	1時間雨量 100mm	乾 燥		①最少湿度 40%、 実効湿度 60%で 風速8m/s以上 ②最少湿度30%、 実効湿度60%
洪 水	流域雨量 指数基準(※3)	只見川流域=67.1 野尻川流域=20.4 山入川流域=10.1			①24時間降雪の深さが 40cm以上 ②積雪が50cm以上で 日平均気温3℃以上の 日が継続
	複合基準 (※4)	只見川流域=(5, 67.1) 山入川流域=(5, 8.1)	な だ れ		
強 風(平均風速)		12m/s以上	低 温	夏期 (最高最低、平均気 温のいずれか)	平年より4～5℃以上 低い日が数日以上続くとき
風 雪(平均風速)		12m/s以上 雪を伴う		冬期(最低気温)	会津(平地)-12℃以下、 または-9℃以下の日が 数日続くとき
大 雪		12時間降雪の深さ 30cm以上	霜		早霜、晩霜期に おおむね最低気温2℃以下
雷		落雷等により被害が 予想される場合	着氷・着雪		大雪注意報の条件下で 気温が-2℃より高い場合

※1 表面雨量指数とは、短時間強雨による浸水危険度の高まりを把握するための指標で、降った雨が地表面にどれだけ溜まっているかを雨量データから見積り、数値化したもの。

※2 土壌雨量指数とは、降った雨による土砂災害危険度の高まりを把握するための指標で、降った雨が土壌中にどれだけ溜まっているかを雨量データから見積り、数値化したもの。

※3 流域雨量指数とは、河川の流域に降った雨水が、どれだけ下流の地域に影響を与えるかを、これまでに降った雨と今後数時間に降ると予想される雨から、流出過程と流下過程の計算によって指数化したもの。

※4 複合基準とは、(表面雨量指数、流域雨量指数)の組み合わせによる基準値を表しています。

(2) 警 報

令和7年5月29日現在

大 雨	(浸水害) 表面雨量 指数基準	11	暴 風 (平均風速)	18m/s以上
	(土砂災害) 土壌雨量 指数基準	124		
洪 水	流域雨量 指数基準	只見川流域=83.9 野尻川流域=25.6 山入川流域=12.7	暴 風 雪 (平均風速)	18m/s以上 雪を伴う
	複合基準	只見川流域 =(5, 83)	大 雪	12時間降雪の 深さ 50cm以上

(3) 火災気象情報

消防法第22条に基づくもので、火災の予防上危険であると認められる気象状況について次の気象基準により福島地方気象台から発表される。

- (イ) 実効湿度 60%以下、最小湿度 40%以下で、最大風速8m/sをこえる見込みのとき。
 - (ロ) 平均風速 12m/s以上の風が1時間以上連続して吹く見込みのとき。(ただし、降雨・降雪中は通報しないこともある。)
- 県下全般を対象に行うが、必要に応じ、浜通り、中通り及び会津地方に分けて行うこともある。

① 河川名

水系名	河川名	延長 k m	流域面積 k m ²	種別	管理者	備考
阿賀野川水系	只見川	(36.2) 145.188	(293.97) 2,792	一級河川	福島県	() 書は金山町分
	野尻川	(9.2) 38.014	214.3	一級河川	福島県	() 書は金山町分
	沼沢川	1.6	8.3	一級河川	福島県	
	山入川	8	32.8	一級河川	福島県	
	大岐川	0.975	7.5	一級河川	福島県	
	風来沢川	5.6	18.4	一級河川	福島県	5.6km(一級河川) + 1.9km(普通河川・風来沢)
	打越川	2	7.1	一級河川	福島県	2.0km(一級河川) + 3.0km(普通河川・打越沢)
	入原川	1.8	1.1	一級河川	福島県	
	霧来沢	7	58	準用河川	金山町	7.0km(準用河川) + 3.3km(普通河川)
	夜無沢川	0.4	0.8	準用河川	金山町	(元木沢)
	小川	4.5		普通河川	金山町	
	白沢川	6		普通河川	金山町	
	奎冷沢	5.2		普通河川	金山町	
	有倉沢	3.3		普通河川	金山町	
	前ノ沢川	2		普通河川	金山町	
	滝沢川	4.9		普通河川	金山町	
	上田沢川	5.2		普通河川	金山町	
	吸沢川	3.5		普通河川	金山町	
	藤倉川	1.6		普通河川	金山町	
	沼ノ又沢	3		普通河川	金山町	

② 湖沼

水系名	湖沼名	面積 k m ²	流域面積 k m ²	周囲 k m	貯水量 t	備考
阿賀野川水系	沼沢湖	2.99	7.7	7.55	44,700	一級河川 水深約9.6 m

一級河川 8 河川 6 5, 3 7 5 m
 1 湖沼 7, 5 5 0 m
 準用河川 2 河川 7, 4 0 0 m
 普通河川 1 5 4 河川 2 0 1, 2 9 0 m

番号	区域名	所在地		河川名	堤防延長 (m)	氾濫面積 (ha)	人家 (戸)	田畑 (ha)	対策 (水防工法)	備考
		位置	大字・字							
1	滝沢	総務課 (防災)	-	只見川	50	4.27	4	0.17	積土のう工	
		左岸	滝沢字久保							
2	上横田	右岸	横田字浜子	只見川	50	0.38	2	0.01	積土のう工	
	土倉	左岸	大塩字二本木							
3	横田	右岸	横田字中丸	山入川	450	3.64	8	0.05	積土のう工	
		左岸	横田字居平							
4	西部	右岸	-	只見川	160	0.83	10	0.07	積土のう工	
		左岸	大塩字西部							
5	上越川	右岸	越川字浦田	只見川	270	7.93	12	4.25	積土のう工	
		左岸	-							
6	下越川	右岸	越川字稲場	只見川	320	2.99	8	0.68	積土のう工	
		左岸	-							
7	橋立	右岸	越川字深田	只見川	740	5.21	10	1.36	積土のう工	
		左岸	-							
8	湯倉	右岸	-	只見川	160	3.38	6	0.20	積土のう工	
		左岸	本名字上ノ坪							
9	本名	右岸	-	只見川	300	1.00	2	11.30	積土のう工	
		左岸	本名字下原							
10	夏井	右岸	-	只見川	165	1.73	2	0.15	積土のう工	
		左岸	本名字夏井							
11	西谷	右岸	西谷字居平	只見川	510	5.35	15	2.07	積土のう工	
		左岸	-							
12	川口1	右岸	川口字新町	只見川	75	2.57	30	0.01	積土のう工	
		左岸	-							
13	川口2	右岸	川口字新町	野尻川	220	2.57	30	0.01	積土のう工	
		左岸	-							
14	大志	右岸	大志字掛橋	只見川	235	1.85	10	0.61	積土のう工	
		左岸	-							
15	水沼	右岸	水沼字沢東	只見川	150	0.44	6	0.03	積土のう工	
		左岸	-							
16	上大牧	右岸	-	只見川	50	5.91	1	0.01	積土のう工	
		左岸	水沼字上大牧							
17	玉梨	右岸	玉梨字湯ノ上	野尻川	50	1.00	2	0.01	積土のう工	
		左岸	玉梨字湯ノ上							
18	本名	右岸	本名字広瀬	風来沢	350	1.00	1	0.01	積土のう工	
		左岸	-							
19	山入	右岸	山入字鯉立居平	打越沢	300	1.50	9	0.20	積土のう工	
		左岸	山入字鯉立居平							

令和7年4月1日現在

番号	区域名	所在地		種類		告示番号 (福島県告示)	指定 年月日	備考 (住家・事業所の数)
		位置	大字・字	特別警戒	警戒			
1	奎冷沢	金山町	大志居平		○	第590号	H20. 8. 29	18
2	乙越沢	金山町	大志掛橋	○	○	第221号	H28. 3. 29	3
3	ウソノ沢	金山町	大塩下屋敷	○	○	第590号	H20. 8. 29	14
4	休場沢 2 号	金山町	大塩休場	○	○	第590号	H20. 8. 29	10
5	晒場沢	金山町	大塩晒場	○	○	第590号	H20. 8. 29	13
6	若宮沢	金山町	大塩晒場		○	第590号	H20. 8. 29	12
7	三百刈沢 2 号	金山町	大塩三百苅	○	○	第590号	H20. 8. 29	13
8	田代鉾山沢	金山町	大塩三百苅	○	○	第590号	H20. 8. 29	10
9	三百刈沢	金山町	大塩上ノ山		○	第590号	H20. 8. 29	30
10	大塩沢	金山町	大塩上ノ山	○	○	第590号	H20. 8. 29	35
11	休場沢	金山町	大塩休場	○	○	第263号	H29. 3. 28	4
12	もちろう沢	金山町	大塩二本木	○	○	第263号	H29. 3. 28	3
13	もちろう沢2号	金山町	大塩二本木	○	○	第263号	H29. 3. 28	3
14	下ノ沢	金山町	大塩六十苅		○	第263号	H29. 3. 28	2
15	下ノ沢2号	金山町	大塩六十苅		○	第263号	H29. 3. 28	1
16	土倉沢	金山町	大塩土倉		○	第590号	H20. 8. 29	7
17	下岩下沢	金山町	川口下岩下		○	第590号	H20. 8. 29	1
18	出入沢	金山町	川口栗ノ牧	○	○	第263号	H29. 3. 28	
19	牛兵衛沢	金山町	小栗山四十苅		○	第5号	H22. 1. 5	14
20	越川沢	金山町	越川居平	○	○	第590号	H20. 8. 29	9
21	田ノ口沢	金山町	越川下飛泥	○	○	第263号	H29. 3. 28	3
22	現燈沢	金山町	滝沢細田	○	○	第590号	H20. 8. 29	21
23	遅沢	金山町	滝沢細田		○	第590号	H20. 8. 29	21
24	金山沢	金山町	滝沢上原		○	第263号	H29. 3. 28	4
25	畑ノ沢	金山町	滝沢中深掘	○	○	第263号	H29. 3. 28	5
26	畑ノ沢2号	金山町	滝沢中深掘		○	第263号	H29. 3. 28	5
27	和平沢	金山町	滝沢和平	○	○	第590号	H20. 8. 29	28
28	不動沢	金山町	玉梨沖田	○	○	第221号	H28. 3. 29	5
29	不動沢2号	金山町	玉梨沖田	○	○	第221号	H28. 3. 29	4
30	居平沢	金山町	玉梨居平	○	○	第221号	H28. 3. 29	1
31	水林沢	金山町	太郎布上村	○	○	第35号	H23. 1. 25	7
32	荻付沢	金山町	中川荻付	○	○	第590号	H20. 8. 29	1
33	東沢	金山町	中川下居平		○	第590号	H20. 8. 29	31
34	茶淀沢	金山町	中川根岸	○	○	第590号	H20. 8. 29	20
35	下在家沢	金山町	西谷下モ在家	○	○	第590号	H20. 8. 29	34
36	小白沢川	金山町	西谷居平		○	第590号	H20. 8. 29	52
37	湯沢－ 1	金山町	八町居平		○	第35号	H23. 1. 25	3
38	湯沢－ 2	金山町	八町居平	○	○	第35号	H23. 1. 25	
39	湯沢－ 3	金山町	八町居平	○	○	第35号	H23. 1. 25	
40	上の山沢	金山町	本名上ノ台	○	○	第590号	H20. 8. 29	76

41	入原川	金山町	水沼沢東		○	第590号	H20. 8. 29	26
42	間木沢	金山町	山入居平		○	第590号	H20. 8. 29	11
43	鮭立居平沢	金山町	山入鮭立居平		○	第590号	H20. 8. 29	4
44	鮭立沢	金山町	山入鮭立居平	○	○	第590号	H20. 8. 29	16
45	藤倉沢－ 1	金山町	山入藤倉居平		○	第590号	H20. 8. 29	2
46	藤倉沢－ 2	金山町	山入藤倉居平		○	第590号	H20. 8. 29	4
47	山ノ神入沢	金山町	横田高根沢	○	○	第263号	H29. 3. 28	5
48	山ノ神入沢2号	金山町	横田高根沢	○	○	第263号	H29. 3. 28	5
49	横田沢	金山町	横田大曾根	○	○	第590号	H20. 8. 29	47

令和7年4月1日現在

番号	区域名	所在地		種類		告示番号 (福島県告示)	指定 年月日	備考 (住家・ 事業所の 数)
		総務課 (防 災)	大字・字	特別警戒	警戒			
1	岩崎－1	金山町	大塩休場	○	○	第589号	H21. 9. 18	6
2	岩崎－2	金山町	大塩休場	○	○	第589号	H21. 9. 18	6
3	岩崎－3	金山町	大塩休場	○	○	第589号	H21. 9. 18	3
4	西部－1	金山町	大塩西部	○	○	第5号	H22. 1. 5	1
5	西部－2	金山町	大塩西部	○	○	第5号	H22. 1. 5	1
6	西部－3	金山町	大塩西部	○	○	第5号	H22. 1. 5	1
7	二本木－1	金山町	大塩二本木	○	○	第589号	H21. 9. 18	1
8	二本木－2	金山町	大塩二本木	○	○	第589号	H21. 9. 18	10
9	二本木－3	金山町	大塩二本木	○	○	第589号	H21. 9. 18	2
10	二本木－4	金山町	大塩二本木	○	○	第589号	H21. 9. 18	3
11	下岩下－1	金山町	川口下岩下	○	○	第5号	H22. 1. 5	3
12	下岩下－2	金山町	川口下岩下	○	○	第5号	H22. 1. 5	1
13	金洗	金山町	川口金洗	○	○	第123号	R1. 6. 28	14
14	沢向道上	金山町	川口沢向道上	○	○	第358号	H29. 4. 28	15
15	船渡ノ上－1	金山町	川口蛇沢	○	○	第123号	R1. 6. 28	1
16	船渡ノ上－2	金山町	川口蛇沢	○	○	第123号	R1. 6. 28	7
17	船渡ノ上－3	金山町	川口蛇沢	○	○	第123号	R1. 6. 28	1
18	船渡ノ上－4	金山町	川口蛇沢	○	○	第123号	R1. 6. 28	1
19	船渡ノ上－5	金山町	川口蛇沢	○	○	第123号	R1. 6. 28	
20	小栗山－1	金山町	小栗山五十苅	○	○	第5号	H22. 1. 5	1
21	小栗山－6	金山町	小栗山五十苅	○	○	第488号	H27. 6. 30	2
22	小栗山－7	金山町	小栗山五十苅	○	○	第488号	H27. 6. 30	2
23	小栗山－2	金山町	小栗山四十苅	○	○	第5号	H22. 1. 5	2
24	小栗山－3	金山町	小栗山四十苅	○	○	第5号	H22. 1. 5	1
25	小栗山－4	金山町	小栗山四十苅	○	○	第5号	H22. 1. 5	1
26	小栗山－5	金山町	小栗山四十苅	○	○	第5号	H22. 1. 5	
27	小栗山－8	金山町	小栗山四十苅	○	○	第488号	H27. 6. 30	7
28	東中井－1	金山町	玉梨家廻	○	○	第5号	H22. 1. 5	3
29	東中井－2	金山町	玉梨家廻	○	○	第5号	H22. 1. 5	7
30	沢入－1	金山町	玉梨居平	○	○	第5号	H22. 1. 5	15
31	沢入－2	金山町	玉梨居平	○	○	第5号	H22. 1. 5	3
32	沢入－3	金山町	玉梨居平	○	○	第5号	H22. 1. 5	2
33	西谷－5	金山町	西谷下モ在家	○	○	第5号	H22. 1. 5	8
34	西谷－6	金山町	西谷下モ在家	○	○	第5号	H22. 1. 5	
35	西谷－1 1	金山町	西谷下夕川原	○	○	第5号	H22. 1. 5	3
36	西谷－1	金山町	西谷菅沼	○	○	第5号	H22. 1. 5	1
37	西谷－2	金山町	西谷西勝	○	○	第5号	H22. 1. 5	
38	西谷－3	金山町	西谷西勝	○	○	第5号	H22. 1. 5	1
39	西谷－4	金山町	西谷中田	○	○	第5号	H22. 1. 5	2
40	西谷－7	金山町	西谷中田	○	○	第5号	H22. 1. 5	2

41	西谷－ 8	金山町	西谷中田	○	○	第5号	H22. 1. 5	3
42	西谷－ 1 0	金山町	西谷福岡	○	○	第5号	H22. 1. 5	2
43	西谷－ 9	金山町	西谷福岡	○	○	第5号	H22. 1. 5	1
44	居平	金山町	八町居平	○	○	第358号	H29. 4. 28	12
45	本名－ 1	金山町	本名下屋敷	○	○	第5号	H22. 1. 5	
46	本名－ 7	金山町	本名下屋敷	○	○	第5号	H22. 1. 5	
47	本名－ 3	金山町	本名下村	○	○	第5号	H22. 1. 5	1
48	夏井－ 1	金山町	本名夏井	○	○	第589号	H21. 9. 18	4
49	夏井－ 2	金山町	本名夏井	○	○	第589号	H21. 9. 18	
50	夏井－ 3	金山町	本名夏井	○	○	第589号	H21. 9. 18	
51	夏井－ 4	金山町	本名夏井		○	第589号	H21. 9. 18	
52	本名－ 2	金山町	本名上ノ台	○	○	第5号	H22. 1. 5	1
53	上ノ坪－ 1	金山町	本名上ノ坪	○	○	第5号	H22. 1. 5	
54	上ノ坪－ 2	金山町	本名上ノ坪	○	○	第5号	H22. 1. 5	3
55	本名－ 6	金山町	本名清水	○	○	第5号	H22. 1. 5	2
56	本名－ 5	金山町	本名坂ノ下	○	○	第5号	H22. 1. 5	2
57	本名－ 4	金山町	本名陣場下	○	○	第5号	H22. 1. 5	3
58	沢西	金山町	水沼沢西		○	第590号	H20. 8. 29	1
59	新遠路	金山町	山入居平	○	○	第358号	H29. 4. 28	10
60	石塚－ 1	金山町	山入石塚居平	○	○	第590号	H20. 8. 29	
61	石塚－ 2	金山町	山入石塚居平	○	○	第590号	H20. 8. 29	1
62	石塚－ 3	金山町	山入石塚居平	○	○	第590号	H20. 8. 29	1
63	藤倉	金山町	山入藤倉居平	○	○	第590号	H20. 8. 29	7

資 料 12

地滑り危険区域

令和6年4月1日現在

番号	区域名	所 在 地		種 類		告示番号 (福島県告示)	指定 年月日	備 考 (はた・事業所の 数)
		町	大字・字	特別警戒	警戒			
1	大志	金山町	大志根柄巻		○	第221号	H28. 3. 29	
2	横井戸	金山町	玉梨横井戸		○	第116号	R2. 2. 28	15
3	湯の上	金山町	玉梨湯ノ上		○	第221号	H28. 3. 29	15
4	柴転	金山町	西谷柴転		○	第116号	R2. 2. 28	1
5	早稲田	金山町	西谷早稲田		○	第116号	R2. 2. 28	20
6	八町	金山町	八町居平		○	第221号	H28. 3. 29	30
7	鮭立	金山町	山入鮭立居平		○	第116号	R2. 2. 28	10

番号	水系	河川・溪流名	所 在 地		告示年月日・号		備 考
			町	大字・字			
1	阿賀野川	小白沢川	金山町	西谷	S31. 9. 29	1538	
2	阿賀野川	滝沢川	金山町	滝沢	S34. 12. 14	2462	
3	阿賀野川	小川	金山町	玉梨	S38. 2. 19	234	
4	阿賀野川	風来沢及び支川	金山町	本名	S. 39. 8. 31	2492	
5	阿賀野川	野尻川	金山町	玉梨～川口	S39. 12. 19	3405	
6	阿賀野川	倉前沢	金山町	本名	S40. 9. 27	2857	(三条)
7	阿賀野川	沼ノ又沢	金山町	山入	S42. 5. 16	1645	(新遠路)
8	阿賀野川	鹿ノ子沢	金山町	山入	S42. 5. 16	1645	(新遠路)
9	阿賀野川	遅沢	金山町	滝沢	S44. 3. 19	616	
10	阿賀野川	間木沢	金山町	山入	S44. 3. 19	616	(新遠路)
11	阿賀野川	藤倉川	金山町	山入	S44. 3. 19	616	(藤倉)
12	阿賀野川	坂瀬川	金山町	本名	S45. 9. 4	1355	
13	阿賀野川	大川入沢	金山町	越川	S48. 5. 22	1103	
14	阿賀野川	前ノ沢	金山町	沼沢	S48. 10. 25	2152	
15	阿賀野川	居沢	金山町	本名	S51. 4. 27	797	(三条)
16	阿賀野川	打越沢	金山町	山入	S53. 10. 28	1655	
17	阿賀野川	山入川	金山町	山入	S57. 9. 25	1604	
18	阿賀野川	霧来沢	金山町	本名	S58. 3. 23	756	
19	阿賀野川	藤倉沢	金山町	山入	H元. 7. 19	1315	
20	阿賀野川	茶淀沢	金山町	中川	H11. 9. 21	1730	
21	阿賀野川	若宮沢	金山町	大塩	H14. 12. 13	1091	
22	阿賀野川	牛兵衛沢	金山町	小栗山	H19. 11. 1	1457	

番号	危険箇所名	所 在 地		備 考
		町	大字・字	
1	上大牧	金山町	水沼	
2	田沢	金山町	田沢	
3	上新田（Ｂ）	金山町	大塩	
4	西部	金山町	大塩	
5	越川（Ａ）	金山町	越川	
6	越川（Ｃ）	金山町	越川	
7	夏井	金山町	本名	
8	金洗（Ｂ）	金山町	川口	
9	栗ノ牧（Ａ）	金山町	川口	
10	板下	金山町	中川	
11	上田（Ｂ）	金山町	水沼	
12	沢東	金山町	水沼	
13	下大牧（Ｂ）	金山町	水沼	
14	福沢	金山町	大栗山	
15	三更（Ｂ）	金山町	大栗山	
16	太郎布	金山町	太郎布	
17	下村（Ａ）	金山町	小栗山	
18	下村（Ｂ）	金山町	小栗山	
19	上村	金山町	小栗山	
20	東中井（Ｂ）	金山町	玉梨	
21	川上（Ａ）	金山町	玉梨	
22	川上（Ｃ）	金山町	玉梨	
23	新遠路（Ａ）	金山町	山入	
24	新遠路（Ｂ）	金山町	山入	

避難所

令和7年4月現在

No.	名 称	所 在 地	電話番号	収容人員	面積(延)	電柱番号
1	かねやま小学校	金山町大字川口字馬場324	54-2251	164	576.00	昭和幹線3東2
2	金山中学校	川口字谷地400	54-2337	216	759.00	川口幹線73
3	川口保育所	川口字金洗道上1546-1	54-2822	28	99.00	川口幹線95南2
4	金山町開発センター	川口字谷地393	54-5361	142	498.00	川口幹線77
5	生活体験館	小栗山字上村1921	54-2818	36	126.00	上野線1東1
6	御神楽館	本名字船渡915	54-5011	144	504.00	川口幹線138北1
7	本名公民館	本名字清水807	54-2520	54	189.00	川口幹線143北2
8	町民体育館	中川字沖根原1233-2	54-3009	257	900.00	川口幹線20西2西1
9	ゆうゆう館	中川字沖根原1324	55-3336	42	150.00	川口幹線20西2北1
10	沼沢公民館	水沼字後山842	55-3010	46	162.00	沼沢幹線67西1
11	沼沢集会所	沼沢字上田表962-1	55-3015	53	186.00	沼沢幹線181-1
12	若者交流センター	太郎布字宮平112-1	54-2330	101	354.00	沼沢幹線262
13	横田公民館	横田字居平601-1	56-4111	55	195.00	滝沢幹線35
14	旧横田小学校	横田字上原1070		126	444.00	滝沢幹線39西2
15	横田保育所	横田字古町691	56-4140	28	99.00	滝沢幹線39北3
16	大塩体育館	大塩字沢ノ目954	56-4956	79	279.00	滝沢幹線99
17	芸能伝承館	山入字鮭立居平2771		135	474.00	山入線62

避難場所

No.	名 称	所 在 地	電話番号	収容人員	面積(延)	電柱番号
1	川口集会所	川口字上町656-2	54-2619	72	255.00	昭和幹線2西1
2	八町集会所	八町字居平660	54-2293	21	75.00	昭和幹線87-4
3	玉梨集会所	玉梨字上中井1409-3	54-2018	42	150.00	昭和幹線119-1
4	自然教育村会館	玉梨字上中井1384	54-2963	131	459.00	昭和幹線118
5	西谷集会所	西谷字下モ在家412	—	35	123.00	川口幹線125-1
6	橋立集会所	越川字下村1652	56-4405	21	75.00	橋立線86
7	大志集会所	大志字居平8-1	54-2921	19	69.00	川口幹線44
8	上田集会所	水沼字上田345-1	54-5361	9	33.00	沼沢幹線25西3
9	上大牧集会所	水沼字上大牧2116	—	10	36.00	高倉線17-1
10	下大牧集会所	水沼字下大牧2424	—	10	36.00	高倉線36
11	高倉集会所	水沼字高倉3592-1	—	10	36.00	高倉線59
12	大栗山部落公民館	大栗山字居平789	—	10	36.00	大栗山線10-4南1
13	福沢集会所	大栗山字中居平1792	—	10	36.00	沼沢幹線120-A
14	三更集会所	大栗山字雨沼2583-1	—	10	36.00	宮下幹線188西8
15	太郎布集会所	太郎布字上村469	—	19	69.00	沼沢幹線246
16	上横田集会所	横田字浜子1400	56-4950	27	96.00	滝沢幹線58
17	土倉集会所	大塩字土倉3653	—	10	36.00	田代支線5
18	西部集会所	大塩字西部4336-3	—	10	36.00	滝沢幹線6北8
19	大塩集会所	大塩字上ノ山1872-2	56-4335	26	93.00	滝沢幹線91-2
20	滝沢集会所	滝沢字久保946-1	56-4462	20	72.00	滝沢幹線125
21	田沢集会所	田沢字居平418-1	56-4620	16	57.00	田沢支線9東1
22	新遠路集会所	山入字居平951	—	10	36.00	山中線2
23	藤倉集会所	山入字藤倉居平3887	—	10	36.00	山入線93
24	越川集会所	越川字下前田975-3	56-4953	24	84.00	橋立線15

1. 診療所

名称	住所	電話番号	責任者	規模	
				常勤 医師	看護 師
金山町国保診療所	金山町大字川口字金洗道上1558	54-2031	金山町長	2	3

施 設 名	所 在 地	電話番号 FAX番号	土石流		急傾斜		地すべり 危険箇所	雪崩 危険箇所	洪水 危険箇所
			警戒 区域内	特別 警戒 区域内	警戒 区域内	特別 警戒 区域内			
かねやま小学校	金山町大字川口字馬場324	54-2251							
		53-5633							
金 山 中 学 校	" 川口字谷地400	54-2337							
		54-2254							
川 口 保 育 所	" 川口字金洗道上1546-1	54-2822			○				
		54-2822							
川 口 高 等 学 校	" 川口字蛇沢2434-2	54-2154			○			○	
		54-2240							
金 山 町 国 保 診 療 所	" 川口字金洗道上1558	54-2031			○				
		54-2033							
ゆ う ゆ う 館	" 中川字沖根原1324	55-3336	○						
		55-3412							
かねやまホーム	" 中川字沖根原1324	55-3341	○						
		55-3261							
グループホーム か ね や ま	" 中川字沖根原1233-2	53-1550							
		53-1560							
横 田 保 育 所	" 横田字古町691	56-4140							
		56-4140							
よこたデイサービス セ ン タ ー	" 横田字古町685-1	58-5575							
		58-5585							

番号	施 設 名	所 在 地	電 話 番 号	機 種
1	金山町役場(総務課)	金山町大字川口字谷地393	54-5111	FRX
2	金山町役場(住民課窓口)	金山町大字川口字谷地393	54-5135	FR2 波形無し
3	金山中学校	金山町大字川口字谷地400	54-2337	FRX
4	かねやま小学校	金山町大字川口字馬場324	54-2251	FRX
5	旧横田小学校	金山町大字横田字上原1070		FRX
6	町民体育館	金山町大字中川字沖根原1233-2	54-3009	FR2 波形無し
7	大塩体育館	金山町大字大塩字沢ノ目954	56-4956	FR2 波形無し
8	御神楽館	金山町大字本名字船渡913	54-5011	HS1
9	芸能伝承館	金山町大字山入字鮭立居平2805-1		HS1
10	金山町学生寮若桐寮	金山町大字川口字森ノ上468-1	42-7557	FRX
11	(夏期)自然休養村センター	金山町大字大栗山字荒浜2851-6	55-3140	FRX
	(冬期)フェアリーランドかねやまスキー場	金山町大字小栗山字上野	54-2022	
12	道の駅奥会津かねやま	金山町大字中川字上居平949-8	55-3334	FRX
13	横田出張所	金山町大字横田字居平601-1	56-4111	FRX
14	金山町国保診療所	金山町大字川口字金洗道上1558	54-2031	FRX

施設の名称	住 所	管理者	電話	座標番号	適する用途
中 川 グ ラ ウ ン ド	金山町大字中川字沖根原	町長	54-5111	只見703477	EG
県立川口高校グラ ント	金山町大字川口字蛇沢	学校長	54-2315	宮下695455	EG
大塩サブグラウンド	金山町大字大塩字宮ノ下	教育長	54-5333	-	EG

機材名	数量	保管場所	備考
車付煙霧機	6台	役場本庁 3台 横田出張所 3台	
肩掛煙霧機	4台	役場本庁 4台	

令和7年4月1日現在

施設名		給水 区域	竣工 年月日	計画 給水 人口	給水 区域内 現在 人口	現在 給水 人口	計画 1日 最大 給水量	原水 種別	配水 方式
旧簡易水道	川口統合簡水	本名～上田	H11.03	2,302	811	791	528.20	深井戸	加圧
	小栗山	小栗山	H14.03		76	68	53.60	湧水	自然 流下
	八町・玉梨	八町・玉梨 (湯の上を除く)	S48.11		153	153	134.90	〃	〃
	沼沢	沼沢・福沢	S43.03		66	66	82.70	〃	〃
	横田	横田、山入、越川、西部	S61.03		359	359	289.70	〃	〃
	大塩・滝沢	大塩、滝沢	S46.12		202	197	167.60	浅井戸	加圧
計		6施設			1,667	1,634	1,256.70		
旧飲供施設	橋立	橋立、湯倉	S56.03		37	37	22.30	浅井戸	加圧
	上大牧	上大牧	S47.10		10	10	10.80	湧水	〃
	下大牧	下大牧	S52.11		18	18	9.70	〃	〃
	大栗山	大栗山	S39.10		21	21	15.50	〃	自然 流下
	太郎布	太郎布	S37.11		14	14	8.20	〃	〃
	土倉	土倉	S54.09		26	26	26.20	〃	加圧
	山中	山中	S43.09		0	0	0.00	〃	自然 流下
計		7施設			126	126	92.70		
累計					1,793	1,760	1,349.40		
部落管理	水沼飲供	水沼（船場を除く）	S33.05	109	56	43	55.50		
	田沢飲供		S35.11	61	33	33	21.00		
計		2施設		170	89	76	76.50		
総合計		15施設		2,472	1,882	1,836	1,425.90		

【川口地区防災備蓄倉庫】

令和7年6月1日現在

番号	品 名	数 量	形 式 及 び 規 格
1	災害用マット	100	
2	災害用毛布	235	
3	災害用タオル	500	
4	掛け布団・敷き布団セット	30	
5	避難所用マット	16	
6	段ボールベッド	13	
7	災害用プライベートルーム	5	
8	プライベート保護テント	2	
9	ひなんルーム(なごみ)	8	
10	ひなんルーム(2人用)	8	
11	4部屋間仕切り	19	
12	マンホールトイレ	1	
13	プラダントイレセット	5	テントセット
14	非常用トイレ(30回分/1箱)	100	品番:BR-905
15	マスク(大人用)	52,880	
16	マスク(子ども用)	2,000	
17	手指消毒用アルコール(500ml)	40	ジェルタイプ
18	手指消毒用アルコール(470ml)	120	エタリーフ
19	手指消毒用アルコール(5l)	4	アルコールクリーン80
20	手指消毒用アルコール(25ml)	1,400	ウィルフレッシュ
21	手指用消毒液 容器	50	
22	物品用消毒液 容器	50	
23	消毒液オートディスペンサー	16	
24	温度測定器	20	
25	フェイスシールド	280	
26	感染防護衣セット	40	
27	ペーパータオル(200枚入り)	70	
28	介護用紙おむつ	240	
29	女性用生理用品	280	
30	湯たんぽ	120	
31	湯たんぽ用袋	120	
32	カイロ	1,440	
33	反射式ストーブ	10	要:単2電池4本
34	石油ストーブ	5	
35	ブルーヒーター	1	
36	カセットコンロ	15	
37	カセットガス	15	
38	加湿器	1	
39	45cm工業扇	5	
40	18ℓポリタンク(白)	80	飲料水用
41	18ℓポリタンク(青)	20	飲料水用
42	18ℓポリタンク(赤)	24	飲料水用
43	ウォーターパック(3ℓ)	1,000	
44	折り畳み水タンク(10ℓ)	500	
45	紙コップ	1,500	
46	発電機(ガソリン式)	3	
47	発電機(カセットガス式)	1	
48	電工ドラム	3	
49	軍手	150	
50	非常用持ち出しリュック	15	

51	携帯ラジオライト	150	
52	LED懐中電灯	2	
53	携行缶(200)	2	
54	土のう袋	200	
55	土のう作成補助器具	5	
56	水土のう	40	
57	ブルーシート	10	3.6m×5.4m
58	オイル吸着マット	50	
59	誘導用ロープ	5	9mm×100m
60	鉄線	3	10番25kg
61	番線カッター	3	長さ:600mm
62	ノコギリ	5	
63	剣先スコップ	5	
64	杉丸太長	20	4m末口9cm
65	杉丸太長	20	3m末口6cm
66	単管パイプ	70	2m～5m
67	折り畳み式リヤカー	1	
68	金づち	3	
69	大斧	2	900mm×240mm
70	かま	4	195mm
71	なた	3	全長:165mm
72	くわ(つの付)	2	
73	じょれん	2	
74	かすがい	500	6mm×120mm
75	消防ホース(65mm×20m)	2	1.3MPa
76	消防ホース(65mm×20m)	8	1.6MPa(オレンジ色、メンテフリー)
77	消防ホース(50mm×20m)	10	0.9MPa(消火栓用)
78	消防水幕ホース(65mm×20m)	3	
79	救命胴衣	40	
80	レスキュー和船	1	FRP製
81	船外機	1	
82	3分割ボート	1	FRP製
83	船外機	1	
84	内水対策用排水ポンプ	1	

食料・飲料水

令和7年6月1日現在

番号	品名	数 量	形 式 及 び 規 格
1	アルファ米	100	ドライカレー(賞味期限2027.08)
2	アルファ米	50	チキンライス(賞味期限2028.07)
3	アルファ米	50	わかめごはん(賞味期限2028.08)
4	アルファ米	50	ピラフ(賞味期限2029.03)
5	フリーズドライごはん	30	白米30(賞味期限2032.05)
6	アルファ米(おかゆ)	50	梅がゆ(賞味期限2027.04)
7	アルファ米(おかゆ)	50	梅がゆ(賞味期限2028.06)
8	アルファ米(おかゆ)	50	白がゆ(賞味期限2029.02)
9	アルファ米(おかゆ)	50	梅がゆ(賞味期限2030.07)
10	パスタ	100	トマト50、コーンクリーム50(賞味期限2027.05)
11	肉じゃが	50	(賞味期限2029.03)
12	筑前煮	50	(賞味期限2030.04)
13	カロリーメイト(チョコレート味)	60	2本入り(賞味期限2026.3.5)
14	ビスケット	30	1缶39枚入り(賞味期限2028.04)
15	ようかん	20	1箱5本入り(賞味期限2029.3.12)
16	バランススティック	100	マーマレードチーズ(賞味期限2032.12)
17	飲料水(500mlペット)	48	(賞味期限2028.09)
18	飲料水(500mlペット)	48	(賞味期限2029.02)
19	飲料水(500mlペット)	72	(賞味期限2030.04)

【中川地区防災備蓄倉庫】

令和7年6月1日現在

番号	品名	数量	形式及び規格
1	災害用マット	30	
2	災害用毛布	150	
3	災害用タオル	100	
4	掛け布団・敷き布団セット	12	
5	避難所用マット	16	
6	段ボールベッド	6	
7	ひなんルーム(なごみ)	4	
8	ひなんルーム(2人用)	8	
9	4部屋間仕切り	6	
10	ペーパータオル(200枚入り)	70	
11	湯たんぽ	50	
12	湯たんぽ用袋	50	
13	反射式ストーブ	10	要:単2電池4本
14	石油ストーブ	3	
15	ブルーヒーター	2	
16	カセットコンロ	15	
17	カセットガス	15	
18	加湿器	2	
19	45cm工業扇	2	
20	18ℓポリタンク(赤)	30	
21	18ℓポリタンク(青)	45	
22	非常用飲料水袋(6ℓ用)	300	
23	発電機	3	
24	電工ドラム	4	
25	軍手	120	
26	非常用持ち出しリュック	5	
27	携帯ラジオライト	72	
28	ランタン	5	要:単3電池4本
29	LED懐中電灯	3	
30	携行缶(10ℓ)	4	
31	携行缶(20ℓ)	1	
32	土のう袋	200	
33	土のう作成補助器具	5	
34	水土のう	60	使用期限:2025.8
35	オイル吸着マット	100	
36	ブルーシート	15	3.6m×5.4m
37	木ぐい	60	
38	タイガーロープ(100m)	1	
39	ビニロンテープ(100m)	1	
40	いかり	9	
41	手押し一輪車	1	
42	手押し猫車	1	

食料・飲料水

令和7年6月1日現在

番号	品名	数 量	形 式 及 び 規 格
1	アルファ米	100	ドライカレー(賞味期限2027.08)
2	アルファ米	50	チキンライス(賞味期限2028.07)
3	アルファ米	50	わかめごはん(賞味期限2028.08)
4	アルファ米	50	ピラフ(賞味期限2029.03)
5	フリーズドライごはん	30	白米30(賞味期限2032.05)
6	アルファ米(おかゆ)	50	梅がゆ(賞味期限2027.04)
7	アルファ米(おかゆ)	50	梅がゆ(賞味期限2028.06)
8	アルファ米(おかゆ)	50	塩こんぶがゆ(賞味期限2029.02)
9	アルファ米(おかゆ)	50	白がゆ(賞味期限2030.07)
10	肉じゃが	50	(賞味期限2029.03)
11	筑前煮	50	(賞味期限2030.04)
12	カロリーメイト(チョコレート味)	60	2本入り(賞味期限2026.3.5)
13	ビスケット	30	1缶39枚入り(賞味期限2028.04)
14	ようかん	20	1箱5本入り(賞味期限2029.3.12)
15	バランススティック	100	マーマレードチーズ(賞味期限2032.12)
16	飲料水(500mlペット)	48	(賞味期限2028.09)
17	飲料水(500mlペット)	48	(賞味期限2029.02)
18	飲料水(500mlペット)	72	(賞味期限2030.04)

【横田地区防災備蓄倉庫】

令和7年6月1日現在

番号	品 名	数 量	形 式 及 び 規 格
1	災害用マット	20	
2	災害用毛布	120	
3	災害用タオル	100	
4	掛け布団・敷き布団セット	11	
5	避難所用マット	13	
6	段ボールベッド	6	
7	ひなんルーム(なごみ)	8	
8	ひなんルーム(2人用)	4	
9	4部屋間仕切り	5	
10	ペーパータオル(200枚入り)	70	
11	湯たんぽ	24	
12	湯たんぽ用袋	24	
13	反射式ストーブ	10	要:単2電池4本
14	ブルーヒーター	1	
15	カセットコンロ	15	
16	カセットガス	15	
17	加湿器	1	
18	45cm工業扇	5	
19	18ℓポリタンク(赤)	40	
20	発電機	1	
21	電工ドラム	1	
22	軍手	120	
23	非常用持ち出しリュック	6	
24	携帯ラジオライト	72	
25	LED懐中電灯	3	
26	携行缶(20ℓ)	2	
27	土のう袋	100	
28	土のう作成補助器具	5	
29	誘導用ロープ	5	9mm×100m
30	番線	1	
31	番線カッター	2	
32	しの	3	
33	剣先スコップ	2	
34	角形スコップ	3	
35	かけや	2	
36	ハンマー	2	
37	手押し一輪車	1	

食料・飲料水

令和7年6月1日現在

1	アルファ米	100	ドライカレー(賞味期限2027.08)
2	アルファ米	50	チキンライス(賞味期限2028.07)
3	アルファ米	50	わかめごはん(賞味期限2028.08)
4	アルファ米	50	ピラフ(賞味期限2029.03)
5	フリーズドライごはん	30	白米30(賞味期限2032.05)
6	アルファ米(おかゆ)	50	梅がゆ(賞味期限2027.04)
7	アルファ米(おかゆ)	50	梅がゆ(賞味期限2028.06)
8	アルファ米(おかゆ)	50	塩こんぶがゆ(賞味期限2029.02)
9	アルファ米(おかゆ)	50	白がゆ(賞味期限2030.07)
10	肉じゃが	50	(賞味期限2029.03)
11	筑前煮	50	(賞味期限2030.04)
12	カロリーメイト(チョコレート味)	60	2本入り(賞味期限2026.3.5)
13	ビスケット	30	1缶39枚入り(賞味期限2028.04)
14	ようかん	20	1箱5本入り(賞味期限2029.3.12)
15	バランススティック	100	マーマレードチーズ(賞味期限2032.12)
16	飲料水(500mlペット)	48	(賞味期限2028.09)
17	飲料水(500mlペット)	48	(賞味期限2029.02)
18	飲料水(500mlペット)	72	(賞味期限2030.04)

※ 保存期間が残り1年未満となった食料については、町の総合防災訓練や自主防災組織等の訓練の際に配布するとともに、町の様々なイベント及び小・中学校の防災教育の一環として活用する。さらにフードバンク団体への寄贈も検討する。

No.	区 分	職 名	住所（所在地）	電話番号	備考
1	会 長	金 山 町 長	金山町大字川口字谷地393	0241-54-5111	
2	福島県知事の 事務部局の職員	会津地方振興 県民環境 局副部長	会津若松市追手町7-5	0242-29-5295	
3	福島県知事の 事務部局の職員	宮 下 土 木 事 務 所 長	三島町大字宮下字水尻 1108	0241-52-2227	
4	福島県の警察官	金 山 駐 在 所	金山町大字川口字谷地 381-1	0241-54-2054	
5	福島県の警察官	横 田 駐 在 所	金山町大字横田字上原 1233-1	0241-56-4110	
6	消 防 団 長	町 消 防 団 長			
7	会津若松地方広域 市町村圏整備組合 の 消 防 職 員	会津坂下消防署 金山出張所 長	金山町大字中川字大田面 1482-2	0241-55-3100	
8	自主防災組織を構 成する者又は学識 経験のある者	金 山 町 区 長 協 議 会 長			
9	〃	金 山 町 社 会 福 祉 協 議 会 長	金山町大字中川字沖根原 1324	0241-55-3336	
10	〃	か ね や ま ホ ー ム 施 設 長	金山町大字中川字沖根原 1324	0241-55-3341	
11	〃	金 山 町 民 生 児 童 委 員 協 議 会 長			
12	〃	金 山 町 婦 人 消 防 ク ラ ブ 会 長			
13	〃	金 山 町 赤 十 字 奉 仕 団 委 員 長			
14	〃	防 災 士			
15	〃	防 災 士			
16	教 育 委 員 会 長 教 育 長	教 育 長	金山町大字川口字谷地393	0241-54-5111	
17	町 長 事 務 部 局 員 の 職 員	副 町 長	〃	〃	
18	〃	総 務 課 長	〃	〃	
19	〃	企 画 課 長	〃	〃	
20	〃	住 民 課 長			
21	〃	保 健 福 祉 課 長	〃	〃	
22	〃	農 林 課 長	〃	〃	
23	〃	商 工 観 光 課 長	〃	〃	
24	〃	建 設 課 長	〃	〃	
25	教 育 長 事 務 部 局 員 の 職 員	教 育 次 長	〃	〃	

番 号			協定締結 年月日	協定内容	相互応援協定のうち 他の市町村が含まれている協定 を有する市町村
1	金山町三島町 消防相互応援協定	大沼郡三島町	S52.11.1	水・火災・ 救急援助 その他非常事態	
2	消防相互応援協定	会津若松地方広域 市町村圏内市町村	S54.11.15	水・火災・ 救急援助 その他非常事態	
3	災害時における 相互応援に関する協定	埼玉県 羽生市 埼玉県 鴻巣市	H9.3.22	災害	○
4	只見町金山町昭和村 消防相互応援協定	南会津郡只見町 大沼郡昭和村	H12.5.26	水・火災・ 救急援助 その他非常事態	
5	災害時における応急対 策業務の支援に関する 協定	宮下地区建設業 協同組合	H21.7.28	災害	
6	災害時の情報交換に関 する協定	国土交通省 東北地方整備局	H24.12.15	災害	
7	両沼地方町村会内町村 の災害時相互応援に関 する協定	河沼郡 会津坂下町 河沼郡 湯川村 河沼郡 柳津町 大沼郡 三島町 大沼郡 昭和村 大沼郡 会津美里町	H27.11.1	災害	
8	災害時における 放送要請に関する協定	(株)ラジオ福島	H27.11.19	災害	
9	災害時の協力に関する 協定書	東北電力ネットワー ク株式会社 会津若松電力セン ター	R2.10.30	災害	関係機関
10	災害に係る情報発信等 に関する協定	ヤフー株式会社	R4.8.22	災害	
11	大規模災害における「ふ くしま災害時相互応援 チーム」による相互応援 等に関する協定	福島県及び 県内市町村	R5.10.24	災害	
12	災害時における支援物 資の配送等の支援及び 備蓄物資の総合管理体 制構築に関する協定	両沼地方町村会及 び佐川急便株式会 社	R7.6.25	災害	

第 2 様 式

様式 1 - 1

被害状況報告書

(一般被害状況)

災害の種類											
災害の発生場所											
災害発生年月日				年		月		日		時	
報告の時限				日		時現在		発信時刻		時 分	
発信者								受信者			
発信担当者								受信担当者			
ア	り 災 総 数	戸数 (棟)		(棟)		セ	被	一 部 破 損	戸 数	(棟)	
イ		世 帯 数		世 帯		ソ			世帯数	世 帯	
ウ		人 員		人		タ			人 員	人	
エ	人 的 被 害	死 者		人		チ	床 上 浸 水	戸 数	(戸)		
オ		行方不明		人		ツ		(棟)	(棟)		
カ		負 傷	重傷	人		テ		世帯数	世 帯		
キ			軽傷	人		ト	人 員	人			
ク	住 家	全 壊 (焼)	戸数(棟)	(戸)		ナ	床 下 浸 水	戸 数	(戸)		
ケ			世帯数	世 帯		ニ		(棟)	(棟)		
コ			人員	人		ヌ		世帯数	世 帯		
サ		半 壊 (焼)	戸数(棟)	(戸)		ネ	非住家 被 害	全 壊	棟		
シ			(棟)	(棟)		ノ		(焼)	(焼)		
ス			世帯数	世 帯		ハ		半 壊	棟		
		人員	人			被害総額		千円			
								消防団出動人員		人	
応急措置 ・ 状況 ・ その他											

様式 1 - 2

被害状況報告書

(公衆衛生関係)

災害の種類					
災害の発生場所					
災害発生年月日		年 月 日 時			
報告の時限		日 時現在		発信時刻	
発 信 者				受 信 者	
発信担当者				受信担当者	
ア	被 害 戸 数	全壊			戸
イ		半壊			戸
ウ		床上浸水			戸
エ		床下浸水			戸
オ	り災人口				人
カ	赤 痢 患 者 発 生 数	真性			人
キ		擬似			人
ク		保菌			人
ケ		死者			人
区 分		単 位		数 量	
コ	公 衆 衛 生 施 設	上水道			
サ		簡易水道			
シ		し尿浄化槽			
ス		塵芥処理場			
セ		隔離病舎			
ソ					
タ		計			
応急処置 ・状況 ・その他					

被害状況報告書

(農林水産業関係)

災害の種類																	
災害の発生場所																	
災害発生年月日		年		月		日		時									
報告の時限		日				時現在		発信時刻		時		分					
発 信 者										受 信 者							
発信担当者										受信担当者							
区		分		件				数		数		量		被 害 額 (千円)			
ア	農 業	田 畑	流失埋没														
イ			冠 水														
ウ			流失埋没														
エ			冠 水														
オ		(再掲)	果樹園														
カ			桑 園														
キ																	
ク	小		計														
区		分		流失埋没		土砂流入		冠水		浸水		その他		計(ha)		被害額 (千円)	
ケ	農 作 物 等	主 要 食 料 農 産 物															
コ		そ 菜 類															
サ		果 樹															
シ		葉 た ば こ															
ス																	
セ																	
ソ	小		計														
区		分		件				数		数		量		被 害 額 (千円)			
タ	畜 産																
チ																	
ツ	水 産 関 係	漁 船															
テ		漁 具															
ト		生 産 施 設															
ナ		そ の 他 の 施 設															
ニ		水 産															
ヌ																	
ネ	小		計														
ノ	林 業 関 係	林 業															
ハ		林 産 物															
ヒ		林 業 施 設															
フ																	
ヘ	小		計														
ホ	治 山 関 係	崩 壊															
マ		地 す べ り															
ミ		治 山 施 設															
ム																	
メ	小		計														
モ	農 業 用 施 設 関 係	溜 池															
ヤ		頭 首 工															
イ		水 路															
ユ		堤 と う															
エ		道 路															
ヨ		橋 り よ う															
ラ		揚 水 機															
リ																	
ル																	
レ		小		計													
応急措置状況 そ の 他																	

様式 1 - 4

被害状況報告書

(商工関係)

災 害 の 種 類			
災害の発生場所			
災害発生年月日		年	月 日 時
報 告 の 時 限		日 時現在	発 信 時 刻 時 分
発 信 者		受 信 者	
発 信 担 当 者		受信担当者	
区 分		件 数	被 害 額 (千円)
ア	鉱 業		
イ	工 業		
ウ	商 業		
エ			
オ	計		
応急処置・状況・その他			

被害状況報告書

(土木関係)

災害の種類							
災害の発生場所							
災害発生年月日		年 月 日 時					
報告の時限		日 時現在		発 信 時 刻		時 分	
発 信 者				受 信 者			
発信担当者				受信担当者			
区 分		県 工 事		市 工 事		計	
		カ所	被害額 (千円)	カ所	被害額 (千円)	カ所	被害額 (千円)
ア	河 川						
イ	砂 防 施 設						
ウ	道 路						
エ	橋 り よ う						
オ	公 園 施 設						
カ	排 水 路						
キ							
ク							
ケ							
コ	計						
応急処置・状況・その他							

被害状況報告書

(教育関係)

災 害 の 種 類				
災害の発生場所				
災害発生年月日		年 月 日 時		
報 告 の 時 限		日 時現在	発 信 時 刻	時 分
発 信 者		受 信 者		
発 信 担 当 者		受信担当者		
区 分		単 位	数 量	被 害 額 (千円)
ア	小 学 校			
イ	中 学 校			
ウ				
エ	小 計			
オ	社会教育施設			
カ	社会体育施設			
キ				
ク	小 計			
ケ	合 計			
応急処置・状況・その他				

被害状況報告書

(その他)

災 害 の 種 類				
災害の発生場所				
災害発生年月日		年 月 日 時		
報 告 の 時 限		日 時現在	発 信 時 刻	時 分
発 信 者		受 信 者		
発 信 担 当 者		受信担当者		
区 分		単 位	数 量	被 害 額 (千円)
ア				
イ				
ウ				
エ				
オ				
カ				
キ				
ク				
ケ				
応急処置・状況・その他				

様式2 避難状況調

避難指示					避難			備考
月・日・時	地区名	世帯数	人員	避難予定 場所	世帯数	人員	避難 期間	

様式3 避難所収容者名簿

〇〇避難所

氏名	住所	性別	年齢 生年月日	世帯主 続柄	世帯 人員	避難所収容期間	
						入所月日	退所月日

様式4 避難所収容台帳

〇〇避難所

責任者認印	月日	収容人員	物品使用状況		記事	備考
			品名	数量		

注) 1. 「収容人員」欄は、当日の最高収容人員を記入し、収容人員の増減経過は「記事」欄に記入しておくこと。

2. 「物品使用状況」は開設期間中に使用した品目別使用数量を記入すること。

様式5 避難所設置及び収容状況

避難所名	所在地	種別	開設期間	実人員	開設日数	延人員	備考
〇〇避難所	大字 字 番地	既設 建物	月 日から 月 日まで	人	日	人	〇〇公民館
〇〇避難所	大字 字 番地	既設 建物	月 日から 月 日まで	人	日	人	〇〇公民館
計							

様式6 避難所用物品受払簿

品目	単位呼称				
年 月 日	摘 要	受	払	残	備 考
	〇〇商店	1 0 0		1 0 0	
	〇〇避難所		2 0	8 0	
	〇〇避難所		3 5	4 5	

様式7 避難所開設用及び器物借用簿

名 称	品名（施設）	数量	期 間	1日当借上費	金額	所有者（管理者）氏名

様式8 救護班編成及び活動記録

期 間	市町村名	診療患者数	死 体 検 索 数	班 の 編 成	班長職氏名	備考
備考 月 日から 日間 月 日から	町	内科 人 外科 人		医師 人 看護師 人 その他 人	氏名 医院	
月 日から 日間 月 日から	町	内科 人 外科 人		医師 人 看護師 人 その他 人	氏名 医院	

様式9 医薬品衛生材料受払簿

品 目		単位呼称					
年 月 日	摘 要	受	払	残	備 考		
計							

様式10 医療班出動編成表

	職 名	氏 名	期 日	自 年 月 日 時 分 至 年 月 日 時 分
班 長				
班 員			場 所	
			摘 要	

様式 1 1 病院診療所医療実施状況

地区名	診療機関名	診療期間 月 日から 日間 月 日まで	診療人員		診療報酬 点数	金額	備考
			入院	退院			
							健康保険 国民健康保険

様式 1 2 救護班診療記録

班長医師指名

年 月 日	市 町 村 名	患者氏名	年 齢	病 名	措 置 摘 要	備 考

様式 1 3 助産台帳

分 べ ん 者			分 べ ん の 日時・場所	助産機関名	期 間	金 額	備 考
住 所	氏 名	年 齢					

様式 1 4 飲料水供給記録簿

供 給 年月日	供給地区	供 給 水 量	対 象 人 員	給 水 用 機 械 器 具			金 額	備 考
				名称	数量	所有者(管理者)氏名		
		1	人				円	

- 注) 1. 「対象人員」欄の人員数は、概数で記入して差し支えない。
 2. 給水用機械器具は借上費の有無償の別を問わず記入するものとし、有償による場合にのみ「金額」欄に借入額を記入すること。

様式 15 炊出し受給者名簿

大沼郡金山町 ○○炊出し場
責任者 氏 名

世帯主氏名	家族数 (人)	給 与 内 訳 (単 位 : 人)												備 考	
		○月○日			○月○日			○月○日			○月○日				合 計
		朝	昼	夕	朝	昼	夕	朝	昼	夕	朝	昼	夕		
甲野一郎	(例) 6	6	6	6	6	6	6	6	6				54		
乙野乙郎	(例) 4	4	4	4	4	4	4	4	4	4	4		44		

様式 16 食料品現品給与簿

給与 年 月 日	給与 人 数	食数	給 与 物 品 内 訳			受 領 者				備考
			米	乾 パン	缶詰	住 所	世帯主 氏 名	家族 受領 印	避難所	
			kg	個	個	字 番 地		印	字 番 地	

様式 17 食品受払簿

品 目	精 米	単 位 呼 称	k g			
年 月 日	摘 要		受	払	残	金 額
	○○ 米穀配給所 ○○ 炊出し所					@ 円

様式 18 世帯構成員別被害状況

年 月 日 時現在 第 号

世帯構成員別 被害別	1 人 世帯	2 人 世帯	3 人 世帯	4 人 世帯	5 人 世帯	6 人 世帯	人 世帯	計	小学校	中学校
全壊（焼）										
流出										
半壊（焼）										
床上浸水										

注) 1. 全壊（焼）、流出及び半壊（焼）、床上浸水別、大人、小人及び男女別%を報告のこと。

様式 19 救助物資購入（分配）計画表

全焼分（夏期）

金山町

世帯 区分	1 人 世帯	2 人 世帯	3 人 世帯	4 人 世帯	5 人 世帯	6 人 世帯	人 世帯	計	備考
品名	数量	世帯数							
毛布									
肌着									

注) 1. 本表は、全焼等と半焼等に分けて作成のこと。

2. 各世帯区分の数量×世帯数はそれぞれの所要数となる。

様式 20 救助物資割当簿

り災区分													
り災 証明 台帳 番号	住 所	世帯主 氏名	世帯 員数	内 訳				学 齢 童		物 資 名			
				大 人		小 人		乳 幼児	小	中			
				男	女	男	女						
	計												

様式 21 救助物資受払簿

品 目	毛 布	単 位 呼 称	枚				
年 月 日	摘 要		受	払	残	備 考	
	県〇〇課より 〇〇出張所 〇〇ふとん店					(@ 円)	
	計 { 県調達分 町調達分					(@ 円)	

- 注) 1. 「摘要」欄に購入先または受入先及び払出し先を記入すること。
 2. 町においては最終行欄に県より受入分及び町調達分に受入残の計及びそれぞれの金額を明らかにしておくこと。

様式 22 輸送記録簿

年 月 日	目 的	輸送区間 区間距離 (k m)	使用車両 種類台数 (台)	輸送担当者	金 額 (円)	備 考

様式 2 3 障害物除去該当者調

番 号	り 災 台 帳 番 号	氏 名	職 業	住 所	家 族		被 害 程 度	障害物除去 予定箇所	実 施 有 無
					人 員 数	同上中可働 力者			

様式 2 4 障害物除去該当者選考調書

					り 災 台 帳 番 号	
地 区 名		部 落 対象者住所 (町) 名			氏 名	
調 査 員 調 査 事 項	資 産 状 況	動 産	職 業			
	り 災 の 概 要	不 動 産	家 庭 の 概 要			
行 政 区 代 表 意 見						
民 生 委 員 意 見						
調 査 員 総 合 意 見						
要 施 行	有 ・ 無		調 査 員	㊞		

様式 2 5 障害物除去実施状況記録簿

住 宅 被 害 程 度 区 分	住 所	氏 名	職 業	家 族 数	除去を要すべき状態の概要	除去 に 要 し た 期 間	金 額	備 考
半 壊					たい積量 高さ 米約 立方米 (坪) たい積場所 居室・炊事場・便所等	日間		器具 借上費 円 人夫賃 円 輸送費 円 その他 円
床 上 浸 水					たい積量 高さ 米約 立方米 (坪) たい積場所 居室・炊事場・便所等	日間		器具 借上費 円 人夫賃 円 輸送費 円 その他 円

様式 26 死体搜索状況記録簿

年 月 日	搜索地区	搜索死体	搜索用機械器具			金 額	備 考
			名称	数量	所有者（管理者）氏名		

注) 1. 搜索用機械器具は、借上費の有無償を問わず記入するものとし、有償による場合にのみその借上費を金額欄に記入すること。

様式 27 死体処理台帳

死 亡 年 月 日	死 亡 原 因	死体発見 の 日 時 及び場所	死 亡 者		遺 族		洗 浄 等 の 措 置 費			死体一時 保存の場 所及び保 存の期間	備 考
			住 所 氏 名	年 令	住 所 氏 名	死亡者との 関係	品 名	数 量	金 額		

様式 28 埋葬台帳

死 亡 年 月 日	死 亡 原 因	埋 葬 年 月 日	死 亡 者		埋葬を行った者		埋 葬 費				備 考
			住 所 氏 名	年 令	死亡者との 関係	住所 氏 名	付 属 品	埋 火 葬 料	骨 箱	計	

様式 29 応急仮設住宅入居該当者調

番号	り災 台帳 番号	氏名	職業	住所	家族人員		生活程度	摘 要
					人員 数	同上中 可働力者		
							上／中／下 保護世帯	

様式 30 応急仮設住宅入居者台帳

応急仮設 住宅番号	住 所	世帯主 氏 名	家族数 (人)	入居年月日	敷地区分	摘 要
1	(例) ○ ○ ○ ○	甲山太郎			町有地	居室○坪 増築許可
2	(例) ○ ○ ○ ○	乙川次郎			私有地	公営住宅入居 現在空室

- 注) 1. 「応急仮設住宅番号」欄には、応急仮設住宅に付した番号とし、なお、参考として設置箇所を明らかにした簡単な図面を作成し、添付しておくこと。
2. 「住所」欄は、り災前の住所を記入すること。
3. 「家族数」欄は、入居時における世帯主を含めての人員数を記入すること。
4. 「敷地区分」欄は、入居後における経過を明らかにしておくこと。例えば「平成○年○月公営住宅に入る。」「現在空室」または「平成○年○月増築許可」等

様式 31 住宅応急修理記録簿

住 所	世帯主 氏 名	職 業	家族 数	修理箇所 概 要	修理着工 年 月 日	修理完成 年 月 日	修理費	備 考

様式 3 2 住宅応急修理該当者調

番 号	氏 名	職 業	住 所	家 族 人 員		生 活 程 度 備 考	被 害 程 度	修 予 簡 理 定 所	備 考
				人 員 数	同 上 中 可 働 力 者				
						上／中／下 保 護 世 帯			

様式 3 3 学用品交付簿

り 災 台 帳 番 号	住 家 の 被 害 区 分	学 年	児 童 (生徒) 氏 名	親 権 者 住 所 名 氏 名	受 領 印	給 与 品 内 訳						給 与 年 月 日
						消 ゴ ム	ナ イ フ	ハ ン ド	鉛 筆	筆 入		